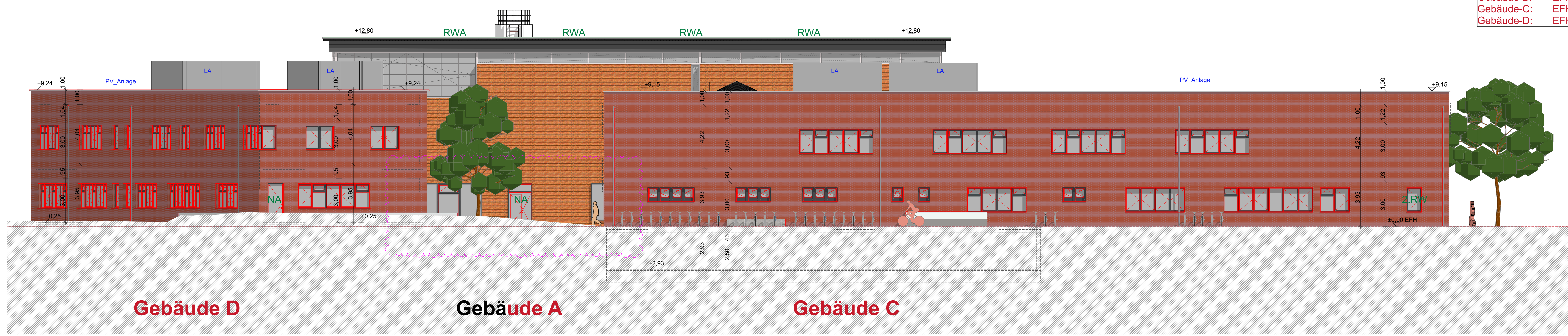
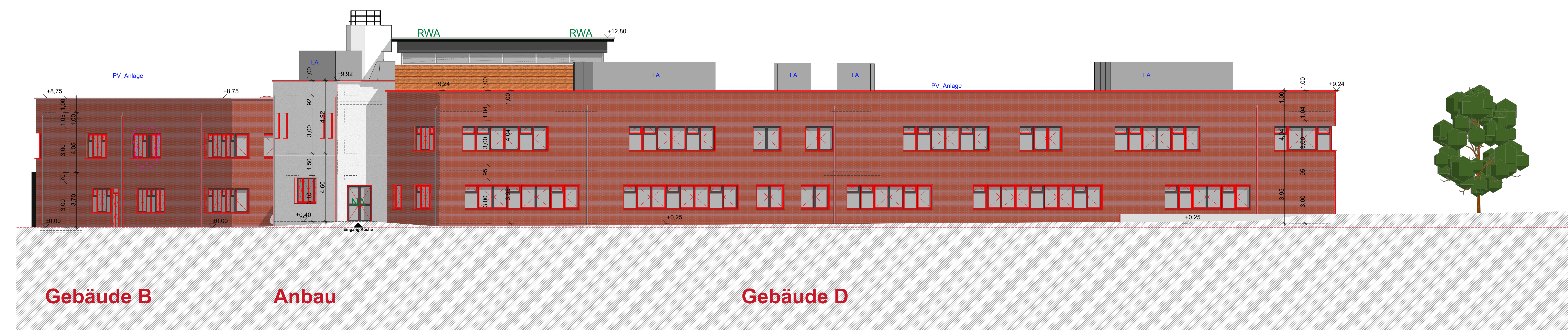


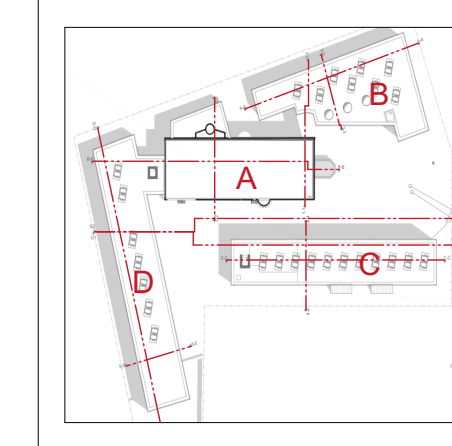
Gebäude-A: EFH 0,00  
 Anbau: EFH +0,40  
 Gebäude-B: EFH 0,00  
 Gebäude-C: EFH 0,00  
 Gebäude-D: EFH +0,25



Ansicht\_SW



Ansicht\_NW



Projekt:  
 Umbau- u. Nutzungsänderung  
 einer Kirche zu Schulzwecken,  
 Neubau von drei  
 Erweiterungsschulbauten  
 Fichtstrasse 11 46149  
 Oberhausen  
 Projekt Nr.: 2022-049



Blatt	Titel	Blatt	Blatt
1		2	
3		4	
5		6	

Standort:  
 Stadt Oberhausen  
 Service Betriebe OB  
 Bahnhofstrasse 66  
 46145 Oberhausen

Ansicht: SW, NW & BT-A



Blattgröße: DIN A0

Blattnummer: BA 310

Grundriss:  
 Ansicht SW & NW & BT-A

Mäßstab: 1:100  
 Datum: 26.02.2024  
 gezeichnet: JK  
 gezeichnet: JK  
 gezeichnet: JK  
 gezeichnet: JK  
 Blattgröße: DIN A0

GB: Blind-Fenster / GA: Flächenverglasung  
 Dachaufbau geändert - LA und Gitterzaun  
 gelöscht



Ansicht\_Gebäude A